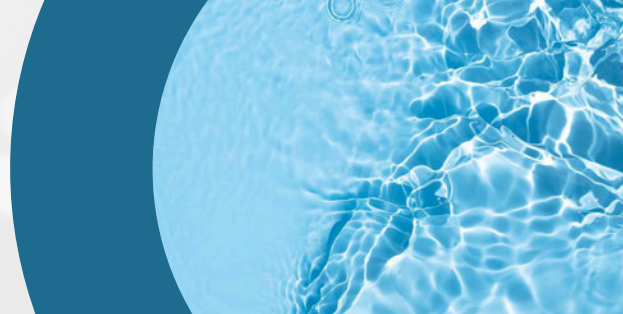


Öntöző szivattyúk



ASPRI többlépcsős önfelszívó szivattyúk

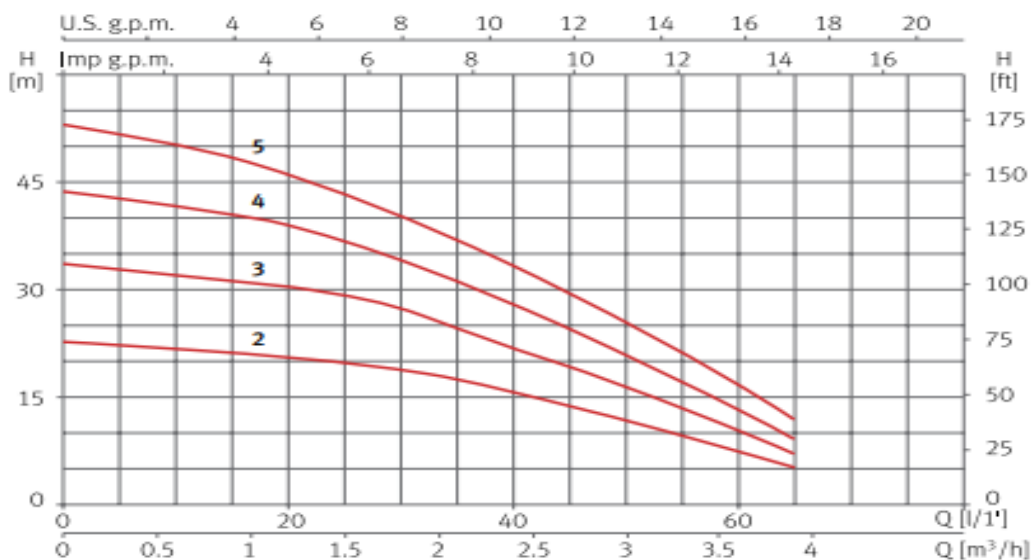
Alkalmazási terület: kerti locsolás, öntözés, házi vízellátás

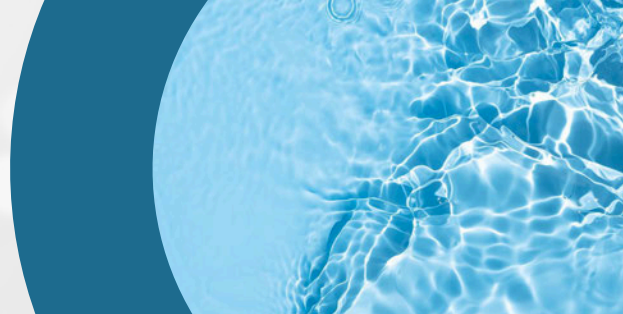
Jellemzőik: – önfelszívó szivattyú (9 m szívás)

- hagyományos önfelszívó szivattyúkhoz képest nagyobb hidraulikus teljesítmény
- különösen zajszegény
- magasfokú megbízhatóság
- aszinkron motor
- maximális terhelhetőség: 10 bar
- szállított közeg maximális hőmérséklete: 40 °C
- fordulatszám: 2900 rpm
- védettség: IP 44
- szivattyúház: rozsdamentes acél és acélöntvény
- tengely: rozsdamentes acél
- járókerekek: rozsdamentes acél
- diffuzorok: noryl
- tengelytömítés: csúszógyűrűs szén/kerámiás tömítés
- szívócsonk: 1"
- nyomócsonk: 1"



| | Teljesítmény | Áramfelvétel | Csatlakozás |
|--------------|--------------|--------------|-------------|
| Aspri 15/4 M | 0,55 kW | 3,5 A | 1" |
| Aspri 15/5 M | 0,75 kW | 4,1 A | 1" |





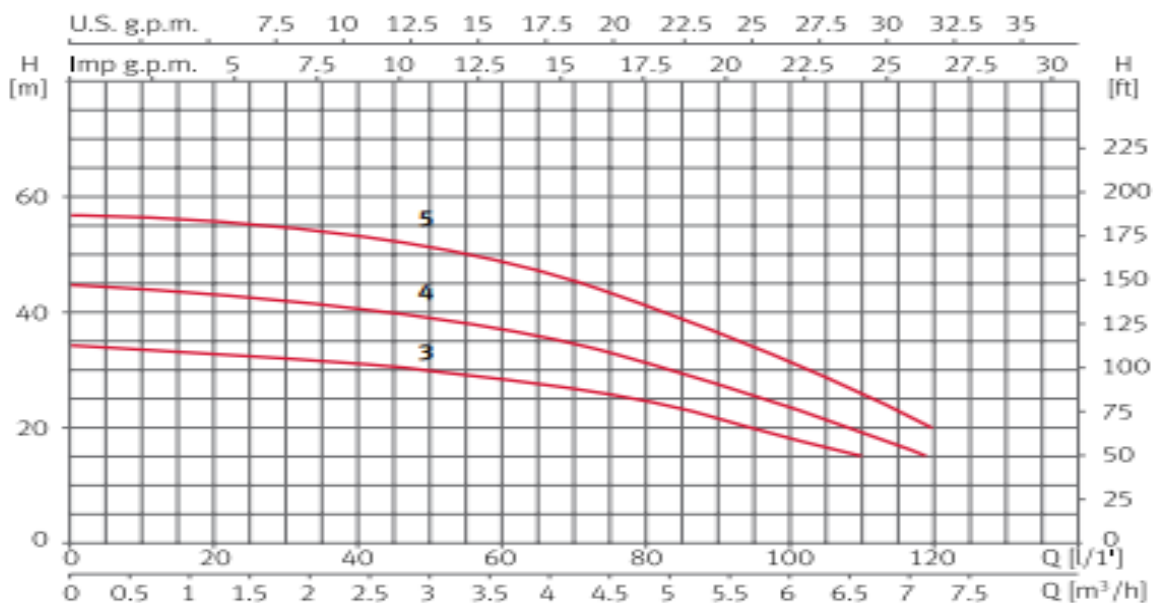
ASPRI többlépcsős önfelszívó szivattyúk

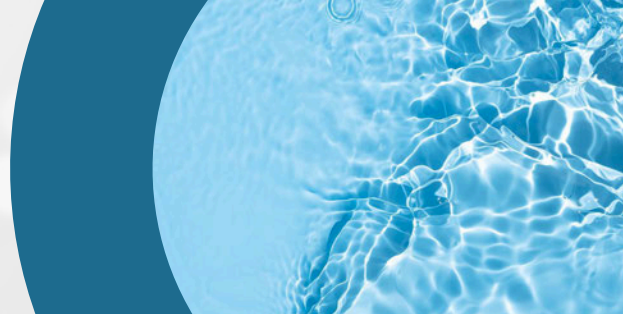
Alkalmazási terület: kerti locsolás, öntözés, házi vízellátás.

- Jellemzőik:**
- önfelszívó szivattyú (9 m szívás)
 - hagyományos önfelszívó szivattyúkhoz képest nagyobb hidraulikus teljesítmény
 - különösen zajszegény
 - magasfokú megbízhatóság
 - aszinkron motor
 - maximális terhelhetőség: 10 bar
 - szállított közeg maximális hőmérséklete: 40 °C
 - fordulatszám: 2900 rpm
 - védettség: IP 44
 - szivattyúház: rozsdamentes acél és acélöntvény
 - tengely: rozsdamentes acél
 - járókerekek: rozsdamentes acél
 - diffuzorok: noryl
 - tengelytömítés: csúszógyűrűs szén/kerámias tömítés
 - szívócsonk: 1"
 - nyomócsonk: 1"



| | Teljesítmény | Áramfelvétel | Csatlakozás |
|--------------|--------------|--------------|-------------|
| Aspri 25/4 M | 0,9 kW | 6,8 A | 1" |
| Aspri 25/5 M | 1,1 kW | 7,4 A | 1" |





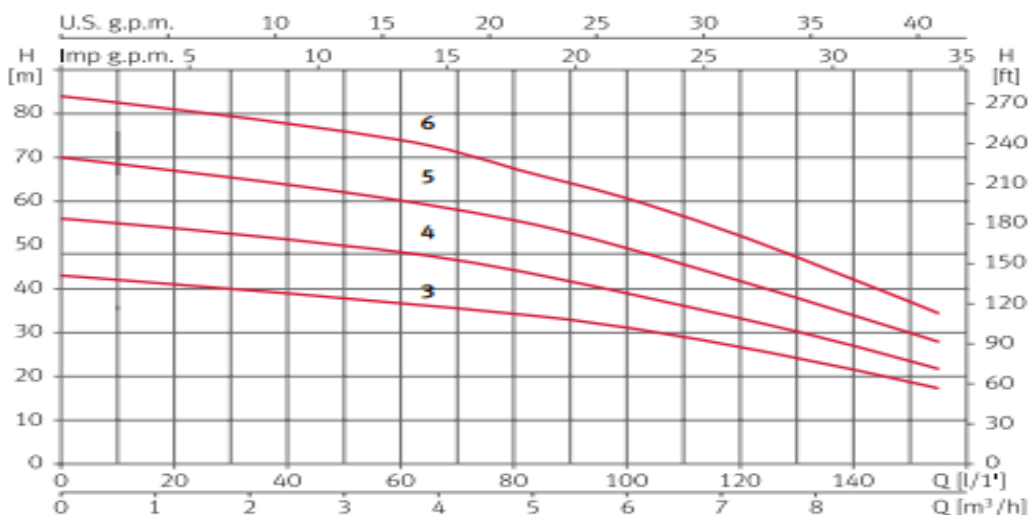
ASPRI töblépcsős önfelszívó szivattyúk

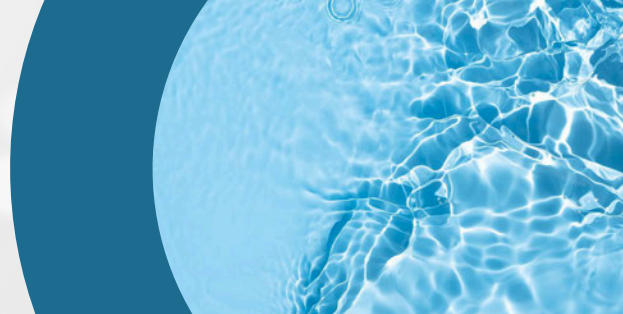
Alkalmazási terület: kerti locsolás, öntözés, házi vízellátás.

- Jellemzőik:**
- önfelszívó szivattyú (9 m szívás)
 - hagyományos önfelszívó szivattyúkhoz képest nagyobb hidraulikus teljesítmény
 - különösen zajszegény
 - magasfokú megbízhatóság
 - aszinkron motor
 - maximális terhelhetőség: 10 bar
 - szállított közeg maximális hőmérséklete: 40 °C
 - fordulatszám: 2900 rpm
 - védettség: IP 44
 - szivattyúház: rozsdamentes acél és acélöntvény
 - tengely: rozsdamentes acél
 - járókerekek: rozsdamentes acél
 - diffuzorok: noryl
 - tengelytömítés: csúszógyűrűs szén/kerámias tömítés
 - szívócsonk: 1 1/4"
 - nyomócsonk: 1 1/4"



| | Teljesítmény | Áramfelvétel | Csatlakozás |
|--------------|--------------|--------------|-------------|
| Aspri 35/4 M | 1,1 kW | 8,4 A (230V) | 1 1/4" |
| Aspri 35/4 T | 1,1 kW | 3,1 A (400V) | 1 1/4" |
| Aspri 35/5 T | 1,5 kW | 4,0 A (400V) | 1 1/4" |
| Aspri 35/6 T | 2,2 kW | 4,8 A (400V) | 1 1/4" |





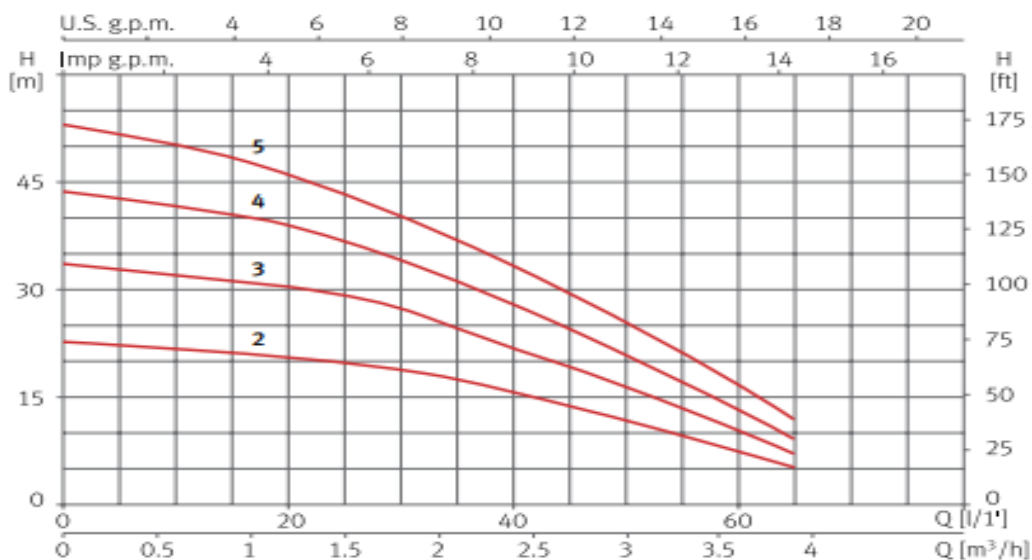
PRISMA nyomásfokozó szivattyúk

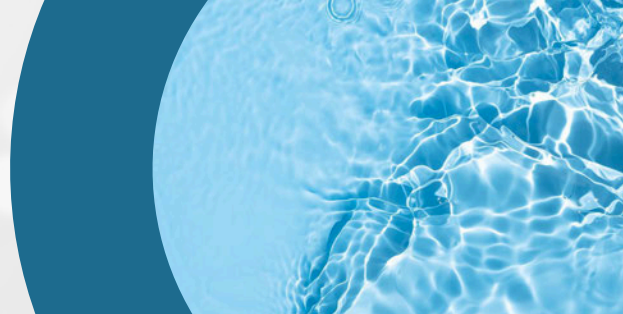
Alkalmazási terület: kerti locsolás, öntözés, házi vízellátás, nyomásfokozás

- Jellemzőik:**
- normál szívású (7m) szivattyú, de 2m-en belül önfelszívó
 - hagyományos egylépcsős szivattyúkhöz képest nagyobb hidraulikus teljesítmény
 - különösen zajszegény
 - magasfokú megbízhatóság
 - aszinkron motor
 - maximális terhelhetőség: 10 bar
 - szállított közeg maximális hőmérséklete: 40 °C
 - fordulatszám: 2900 rpm
 - védettség: IP 44
 - szivattyúház: rozsdamentes acél és acélöntvény
 - tengely: rozsdamentes acél
 - járókerekek: rozsdamentes acél
 - diffuzorok: noryl
 - tengelytömítés: csúszógyűrűs szén/kerámiás tömítés
 - szívócsonk: 1"
 - nyomócsonk: 1"



| | Teljesítmény | Áramfelvétel | Csatlakozás |
|---------------|--------------|--------------|-------------|
| Prisma 15/4 M | 0,55 kW | 3,5 A | 1" |
| Prisma 15/5 M | 0,75 kW | 4,1 A | 1" |





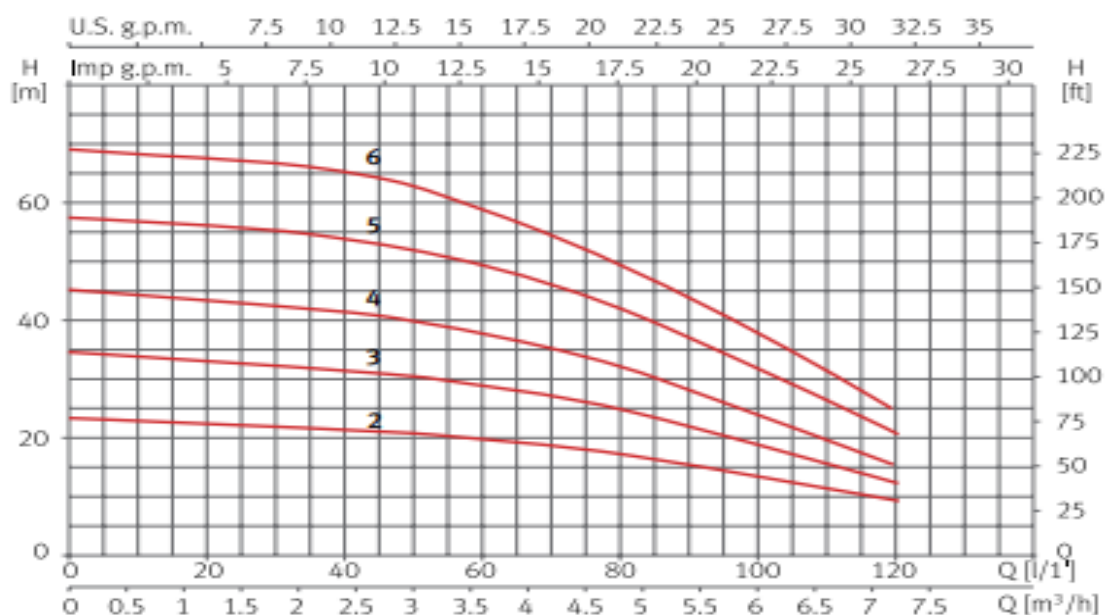
PRISMA nyomásfokozó szivattyúk

Alkalmazási terület: kerti locsolás, öntözés, házi vízellátás, nyomásfokozás

- Jellemzőik:**
- normál szívású (7m) szivattyú, de 2m-en belül önfelszívó
 - hagyományos egylépcsős szivattyúkhöz képest nagyobb hidraulikus teljesítmény
 - különösen zajszegény
 - magasfokú megbízhatóság
 - aszinkron motor
 - maximális terhelhetőség: 10 bar
 - szállított közeg maximális hőmérséklete: 40 °C
 - fordulatszám: 2900 rpm
 - védettség: IP 44
 - szivattyúház: rozsdamentes acél és acélöntvény
 - tengely: rozsdamentes acél
 - járókerekek: rozsdamentes acél
 - diffuzorok: noryl
 - tengelytömítés: csúszógyűrűs szén/kerámias tömítés
 - szívócsonk: 1"
 - nyomócsonk: 1"



| | Teljesítmény | Áramfelvétel | Csatlakozás |
|---------------|--------------|--------------|-------------|
| Prisma 25/4 M | 0,9 kW | 6,8 A | 1" |
| Prisma 25/5 M | 1,1 kW | 7,4 A | 1" |



PRISMA nyomásfokozó szivattyúk

Alkalmazási terület: kerti locsolás, öntözés, házi vízellátás, nyomásfokozás

- Jellemzőik:**
- normál szívású (7m) szivattyú, de 2m-en belül önfelszívó
 - hagyományos egylépcsős szivattyúhoz képest nagyobb hidraulikus teljesítmény
 - különösen zajszegény
 - magasfokú megbízhatóság
 - aszinkron motor
 - maximális terhelhetőség: 10 bar
 - szállított közeg maximális hőmérséklete: 40 °C
 - fordulatszám: 2900 rpm
 - védettség: IP 44
 - szivattyúház: rozsdamentes acél és acélöntvény
 - tengely: rozsdamentes acél
 - járókerekek: rozsdamentes acél
 - diffuzorok: noryl
 - tengelytömítés: csúszógyűrűs szén/kerámiás tömítés
 - szívócsonk: 1 1/4"
 - nyomócsonk: 1 1/4"



| | Teljesítmény | Áramfelvétel | Csatlakozás |
|---------------|--------------|--------------|-------------|
| Prisma 35/4 M | 1,1 kW | 8,4 A (230V) | 1 1/4" |
| Prisma 35/4 T | 1,1 kW | 3,1 A (400V) | 1 1/4" |
| Prisma 35/5 T | 1,5 kW | 4,0 A (400V) | 1 1/4" |
| Prisma 35/6 T | 2,2 kW | 4,8 A (400V) | 1 1/4" |

